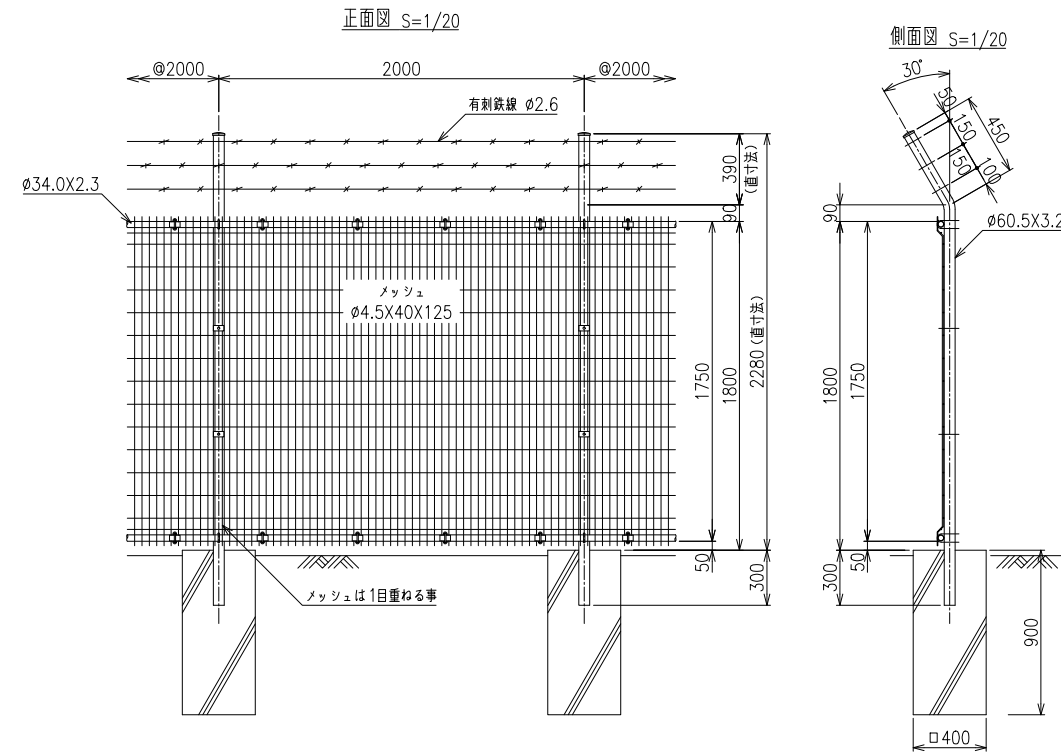
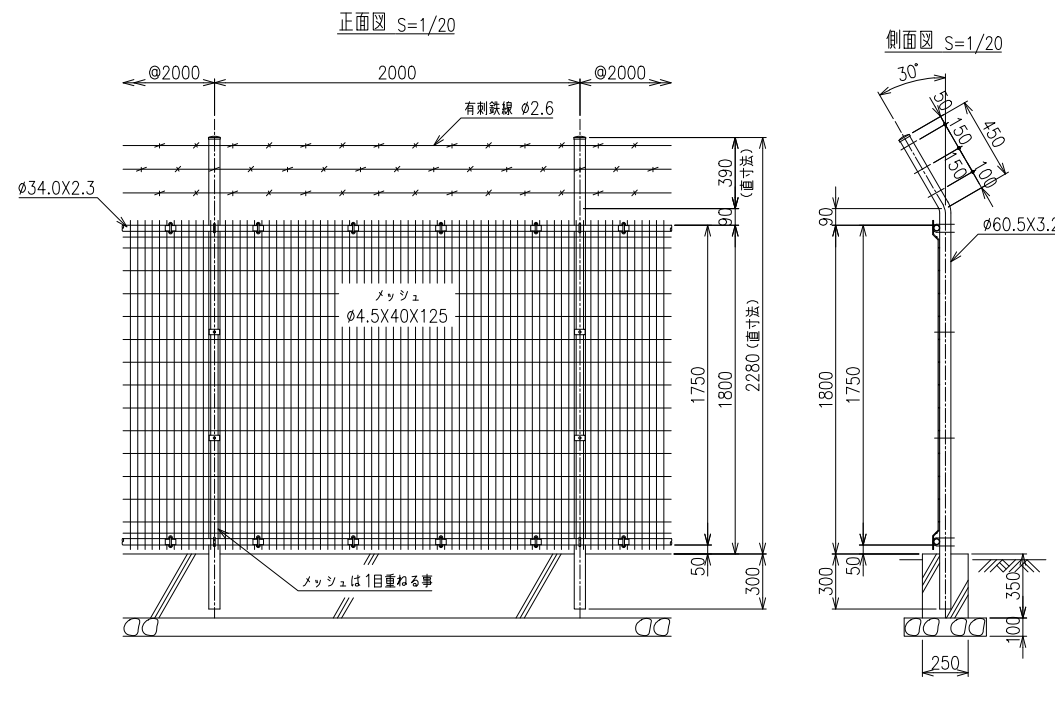


新設フェンス（共通）

独立基礎タイプ



連続基礎タイプ



設計条件（「空港土木施設設計基準」に準ずる）

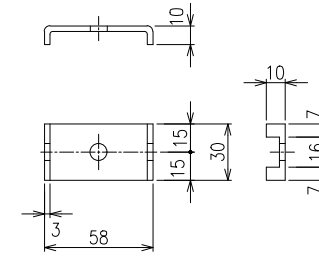
速度圧	3000N/m ²
風圧係数	平面1.2、丸型0.7
長期許容地耐力	100KN/m ²

材料表

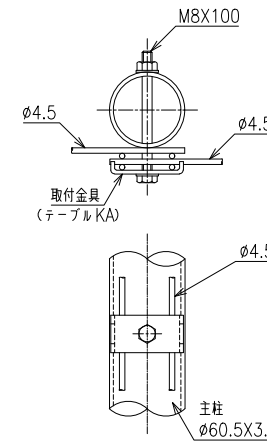
名称	寸法・形状	材質	表面処理	備考
1 主柱	φ60.5X3.2	STK400	HDZ-55	
2 胴縁	φ34.0X2.3	STK400	HDZ-45	
3 メッシュ	φ4.5X40X125	SWM-3(540N/mm ² 以上)	HDZ-40	
4 有刺鉄線	φ2.6X100P	BWGS-7		
5 胴縁取付リボルト	M8	4.6以上	HDZ-35	
6 メッシュ取付リボルト	M8	4.6以上	HDZ-35	
7 取付ボルト	M8X100	4.6以上	HDZ-35	
8 フックボルト	M8X 90	4.6以上	HDZ-35	
9 テーブルA	[-3X10X58X30	SPCC	HDZ-35	
10 ボルト	M6	SUS		

注 材質、表面処理は「空港土木工事共通仕様書」第14章・第3節のタイプAに準ずる

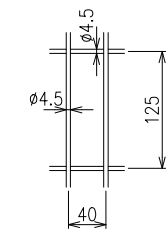
主柱用取付金具 S=1/2



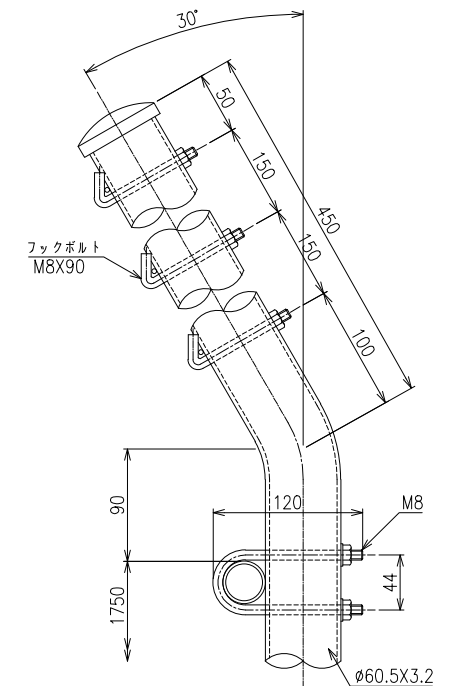
主柱メッシュ取付詳細図 S=1/3



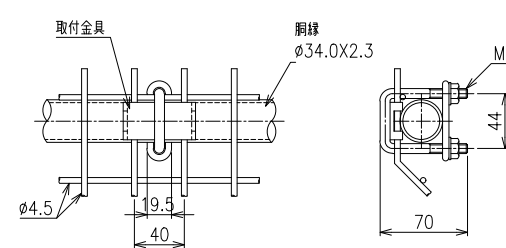
メッシュ寸法図 S=1/4



側縁詳細図 S=1/3



側縁メッシュ取付詳細図 S=1/3



*支柱はめっきの為、湯抜き孔を適所（見苦しくない位置）に設けます。