

雪密度 (ρ/m ³)	鋼管杭長さ (mm)
0.25	1500

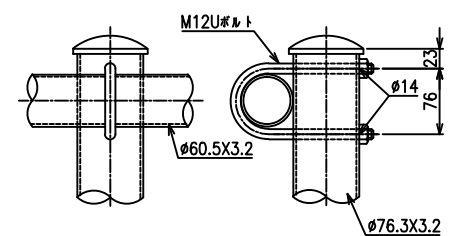
S2(1)部材表

5スパン当り					
名称	規格	長さ	数量	材質	備考
1 主柱	φ76.3X3.2	1880	5	STK-400	HDZ-55
2 上綱線	φ60.5X3.2	3000	3	STK-400	HDZ-55
3 下綱線	φ34.0X2.3	3000	3	STK-400	HDZ-40
4 ひし形金網	φ3.2X56m/m	1.31 m	9.83 m ²	SWMGS-7(Z-GS7)	
5 横骨	φ4	7500	4	SWMGS-7	
6 鋼管杭	φ165.2X4.5	1500	5	STK-400	HDZ-55

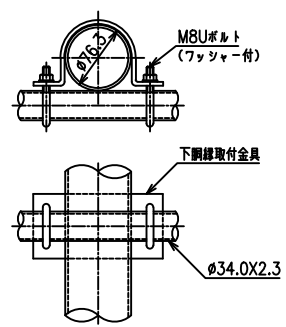
S2(1)門扉部材表

1基当り					
名称	規格	長さ	数量	材質	備考
1 門柱(用元割)	φ76.3X3.2	1880	1	STK-400	HDZ-55
2 門柱(施設側)	φ76.3X3.2	1880	1	STK-400	HDZ-55
3 門枠	φ60.5X2.3	4527	1	STK-400	HDZ-40
4 帯板	PL-100X4.5	719	1	SS-400	HDZ-40
5 プレース	φ13	1385	2	SS-400	HDZ-35
6 ひし形金網	φ3.2X56m/m		0.95 m ²	SWMGS-7(Z-GS7)	
7 鋼管杭	φ165.2X4.5	1500	2	STK-400	HDZ-55

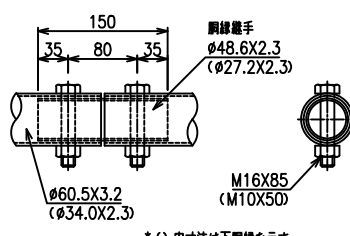
主柱上綱線取付部 S=1/4



主柱下綱線取付部 S=1/4

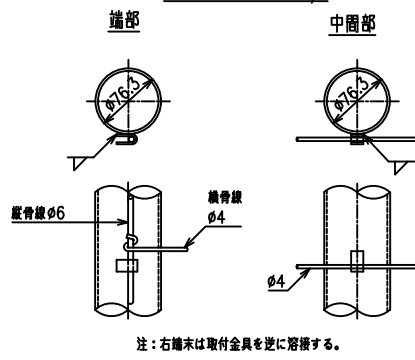


綱線継手部 S=1/4

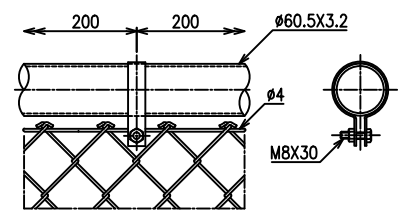


* () 内寸法は下綱線を示す

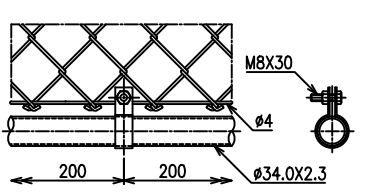
主柱骨線取付部 S=1/4



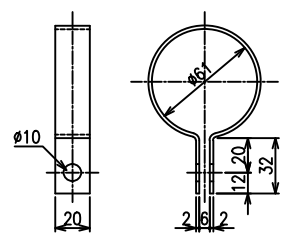
上綱線金網取付部 S=1/4



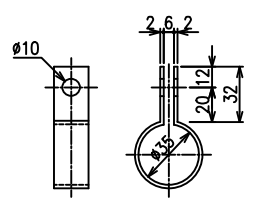
下綱線金網取付部 S=1/4



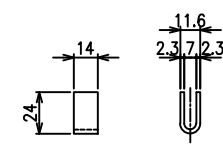
上綱線金網取付金具 S=1/2



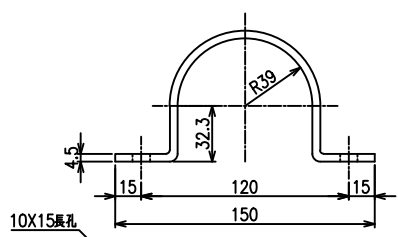
下綱線金網取付金具 S=1/2



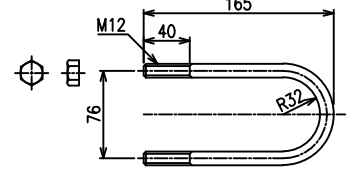
骨線取付金具 S=1/2



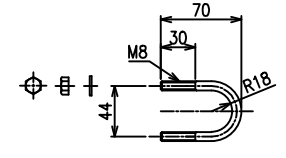
下綱線取付金具 S=1/2



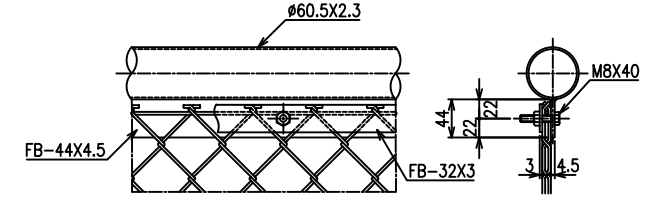
上綱線取付Uボルト S=1/3



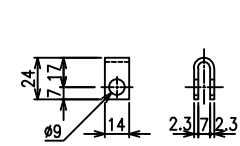
下綱線取付Uボルト S=1/3



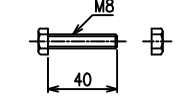
門扉金網取付部 S=1/4



門扉骨線取付金具 S=1/2



門扉金網取付ボルト S=1/2



*柱にはめっきの為、湯抜き孔を適所(見苦しくない位置)に設けます。
*出力する用紙サイズにより、表示された縮尺とは異なる場合があります。