

S3(1)部材表

| 名称 | 規格 | 長さ | 数量 | 材質 | 備考 |
|-----------|------------|--------|---------------------|---------------|--------|
| 1 主柱 | φ60.5X3.2 | 1680 | 5 | STK-400 | HDZ-55 |
| 2 柵線(上・下) | φ34.0X2.3 | 3000 | 8 | STK-400 | HDZ-40 |
| 3 ひし形金網 | φ3.2X56m/m | 1.33 m | 9.96 m ² | SWMGs-7Z-GS7) | |
| 4 横骨継 | φ4 | 7500 | 4 | SWMGs-7 | |
| 5 鋼管杭 | φ139.8X3.5 | 1200 | 5 | STK-400 | HDZ-55 |

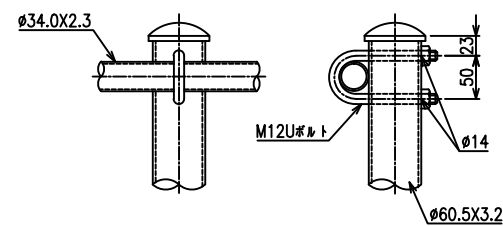
5スパン当り

S3(1)門扉部材表

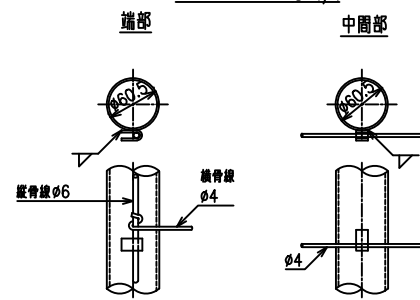
| 名称 | 規格 | 長さ | 数量 | 材質 | 備考 |
|-----------|------------|------|--------------------|---------------|--------|
| 1 門柱(用元側) | φ60.5X3.2 | 1680 | 1 | STK-400 | HDZ-55 |
| 2 門柱(施設側) | φ60.5X3.2 | 1680 | 1 | STK-400 | HDZ-55 |
| 3 門枠 | φ34.0X2.3 | 4550 | 1 | STK-400 | HDZ-40 |
| 4 帯板 | PL-100X4.5 | 788 | 1 | SS-400 | HDZ-40 |
| 5 プレース | φ13 | 1445 | 2 | SS-400 | HDZ-35 |
| 6 ひし形金網 | φ3.2X56m/m | | 1.1 m ² | SWMGs-7Z-GS7) | |
| 7 鋼管杭 | φ139.8X3.5 | 1200 | 2 | STK-400 | HDZ-55 |

1基当り

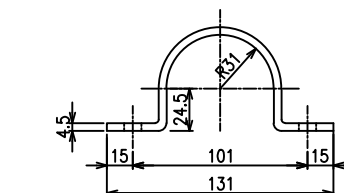
主柱上柵線取付部 S=1/4



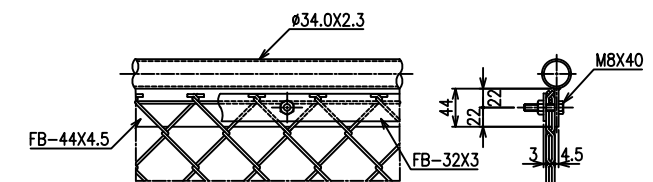
主柱骨線取付部 S=1/4



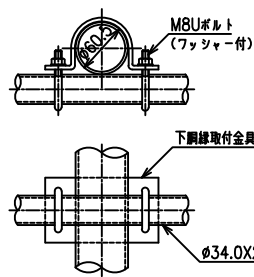
下柵線取付金具 S=1/2



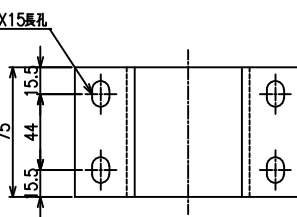
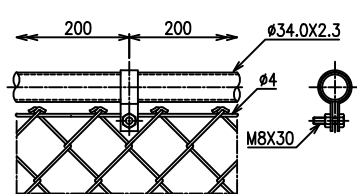
門扉金網取付部 S=1/4



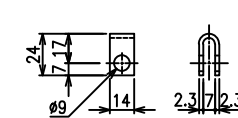
主柱下柵線取付部 S=1/4



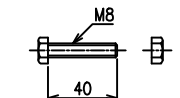
柵線金網取付部 S=1/4



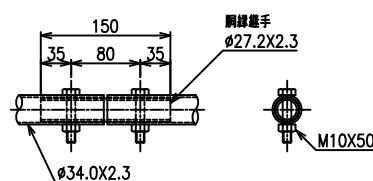
門扉骨線取付金具 S=1/2



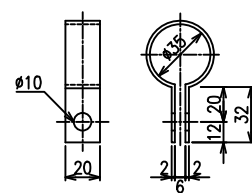
門扉金網取付ボルト S=1/2



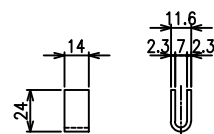
柵線継手部 S=1/4



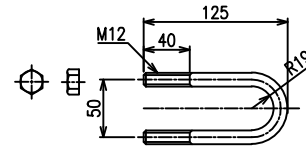
金網取付金具 S=1/2



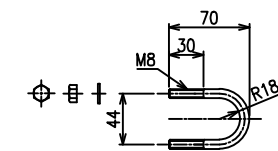
骨線取付金具 S=1/2



上柵線取付Uボルト S=1/3



下柵線取付Uボルト S=1/3



*柱にはめっきの為、湯抜き孔を適所(見苦しくない位置)に設けます。
*出力する用紙サイズにより、表示された縮尺とは異なる場合があります。