

片開き門扉 S=1/20

組立図 S=1/20

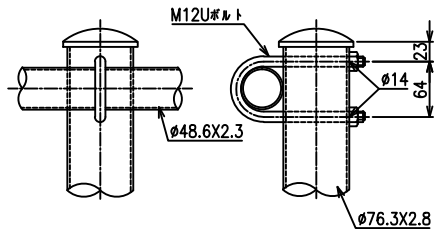
S3(3)部材表

S3(3)部材表						5スパン当り
名称	規格	長さ	数量	材質	備考	
1 主柱	φ76.3X2.8	1860	5	STK-400	HDZ-40	
2 上綱線	φ48.6X2.3	3000	3	STK-400	HDZ-40	
3 下綱線	φ34.0X2.3	3000	3	STK-400	HDZ-40	
4 ひし形金網	φ3.2X56m/m	1.32 m	9.9 m <sup>2</sup>	SWMGS-7(Z-GS7)		
5 横骨線	φ4	7500	4	SWMGS-7		
6 鋼管杭	φ139.8X3.5	1500	5	STK-400	HDZ-55	

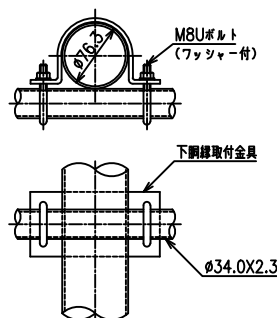
S3(3)門扉部材表

S3(3)門扉部材表						1基当り
名称	規格	長さ	数量	材質	備考	
1 門柱(吊り元側)	φ76.3X2.8	1860	1	STK-400	HDZ-40	
2 門柱(施錠側)	φ76.3X2.8	1860	1	STK-400	HDZ-40	
3 門枠	φ48.6X2.3	4527	1	STK-400	HDZ-40	
4 帯板	PL-100X4.5	743	1	SS-400	HDZ-40	
5 プレース	φ13	1397	2	SS-400	HDZ-35	
6 ひし形金網	φ3.2X56m/m		1 m <sup>2</sup>	SWMGS-7(Z-GS7)		
7 鋼管杭	φ139.8X3.5	1500	2	STK-400	HDZ-55	

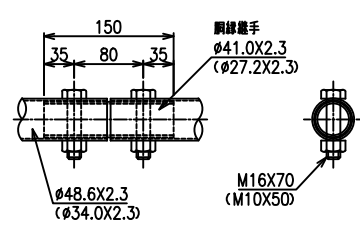
主柱上綱線取付部 S=1/4



主柱下綱線取付部 S=1/4

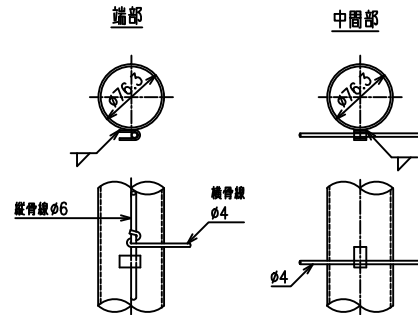


綱線継手部 S=1/4

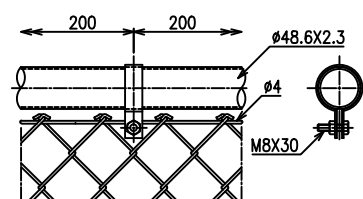


\* ( ) 内寸法は下綱線を示す

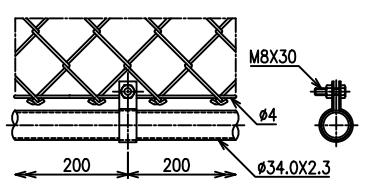
主柱骨線取付部 S=1/4



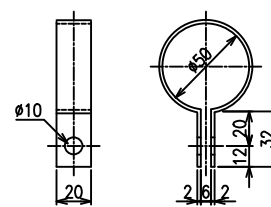
上綱線金網取付部 S=1/4



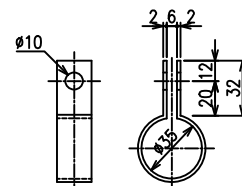
下綱線金網取付部 S=1/4



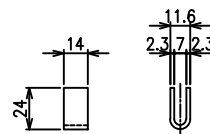
上綱線金網取付金具 S=1/2



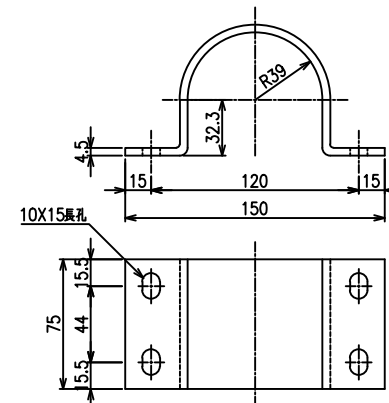
下綱線金網取付金具 S=1/2



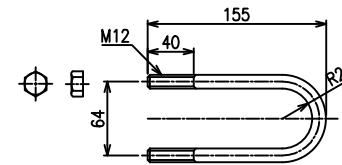
骨線取付金具 S=1/2



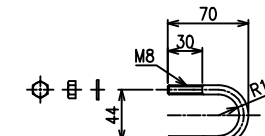
下綱線取付金具 S=1/2



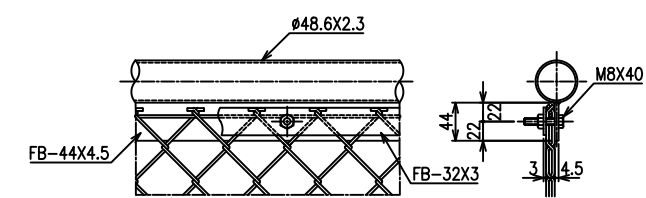
上綱線取付Uボルト S=1/3



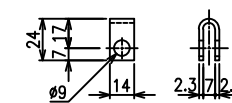
下綱線取付Uボルト S=1/3



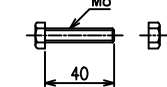
門扉金網取付部 S=1/4



門扉骨線取付金具 S=1/2



門扉金網取付ボルト S=1/2



\*柱にはめっきの為、湯抜き孔を適所(見苦しくない位置)に設けます。  
\*出力する用紙サイズにより、表示された縮尺とは異なる場合があります。