

S4(2)部材表

名称	規格	長さ	数量	材質	備考
1 主柱	φ48.6X2.3	1680	5	STK-400	HDZ-40
2 柵柱(上・下)	φ34.0X2.3	3000	8	STK-400	HDZ-40
3 ひし形金網	φ3.2X56m/m	1.33 m	9.98 m ²	SWMGS-7(Z-QS7)	
4 横骨	φ4	7500	4	SWMGS-7	
5 鋼管杭	φ114.3X3.2	1000	5	STK-400	HDZ-55

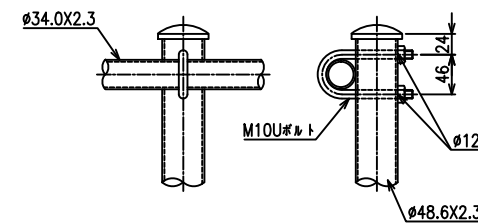
5スパン当り

S4(2)門扉部材表

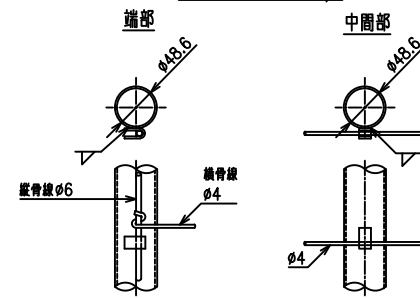
名称	規格	長さ	数量	材質	備考
1 門柱(吊り元側)	φ60.5X2.3	1680	1	STK-400	HDZ-40
2 門柱(施設側)	φ60.5X2.3	1680	1	STK-400	HDZ-40
3 門枠	φ34.0X2.3	4559	1	STK-400	HDZ-40
4 帯板	PL-100X4.5	788	1	SS-400	HDZ-40
5 プレース	φ13	1445	2	SS-400	HDZ-35
6 ひし形金網	φ3.2X56m/m		1.1 m ²	SWMGS-7(Z-QS7)	
7 鋼管杭	φ114.3X3.5	1000	2	STK-400	HDZ-55

1基当り

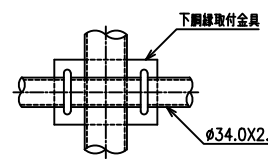
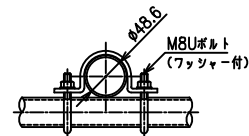
主柱上柵線取付部 S=1/4



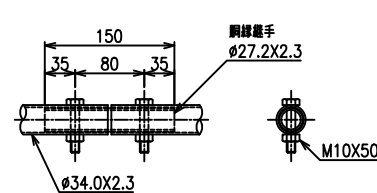
主柱骨線取付部 S=1/4



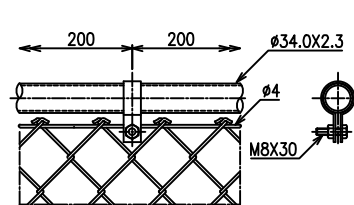
主柱下柵線取付部 S=1/4



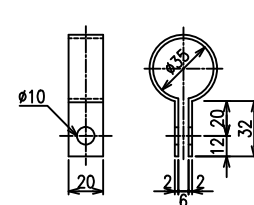
柵線継手部 S=1/4



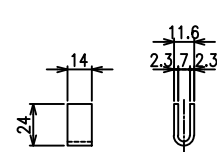
柵線金網取付部 S=1/4



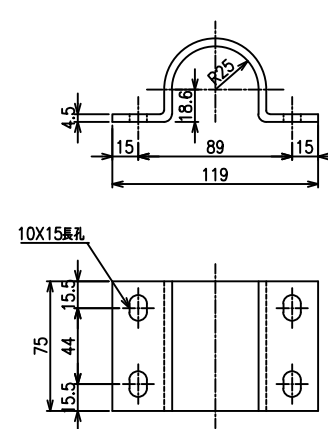
金網取付金具 S=1/2



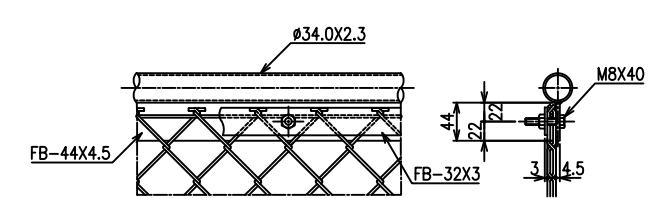
骨線取付金具 S=1/2



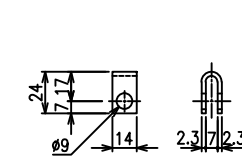
下柵線取付金具 S=1/2



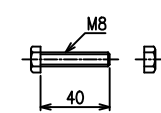
門扉金網取付部 S=1/4



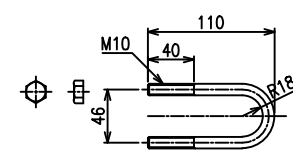
門扉骨線取付金具 S=1/2



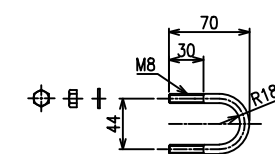
門扉金網取付ボルト S=1/2



上柵線取付Uボルト S=1/3



下柵線取付Uボルト S=1/3



*柱にはめっきの為、湯抜き孔を適所(見苦しくない位置)に設けます。
*出力する用紙サイズにより、表示された縮尺とは異なる場合があります。