

S4(3)部材表

| 名称        | 規格         | 長さ     | 数量                  | 材質            | 備考     |
|-----------|------------|--------|---------------------|---------------|--------|
| 1 主柱      | φ48.6x2.3  | 1680   | 5                   | STK-400       | HDZ-40 |
| 2 胴線(上・下) | φ34.0x2.3  | 3000   | 8                   | STK-400       | HDZ-40 |
| 3 ひし形金網   | φ3.2x56m/m | 1.33 m | 9.98 m <sup>2</sup> | SWMGS-7Z-GS7) |        |
| 4 横骨線     | φ4         | 7500   | 4                   | SWMGS-7       |        |
| 5 鋼管杭     | φ114.3x3.2 | 1100   | 5                   | STK-400       | HDZ-55 |

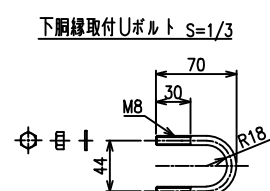
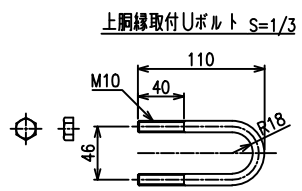
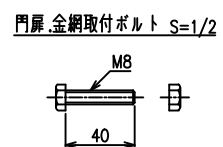
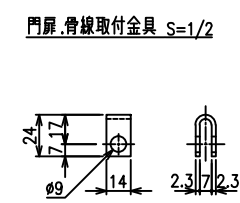
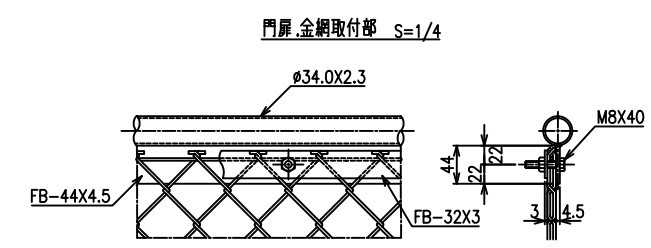
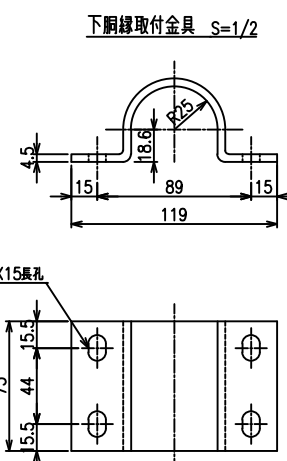
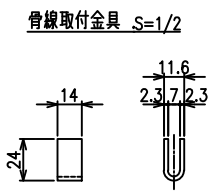
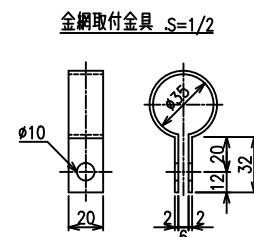
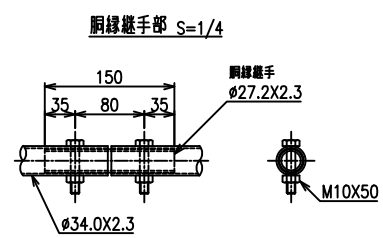
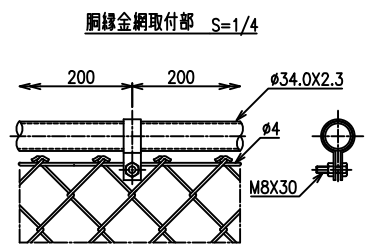
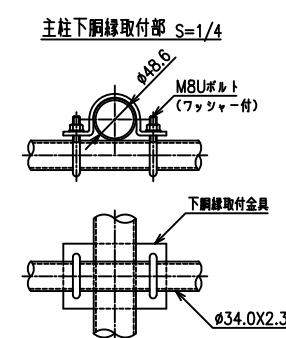
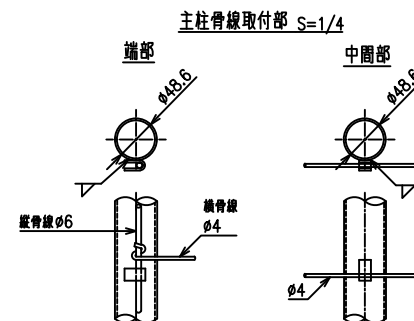
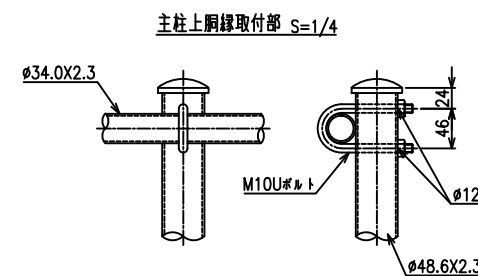
5スパン当り

S4(3)門扉部材表

| 名称        | 規格         | 長さ   | 数量                 | 材質            | 備考     |
|-----------|------------|------|--------------------|---------------|--------|
| 1 門柱(用元側) | φ60.5x2.3  | 1680 | 1                  | STK-400       | HDZ-40 |
| 2 門柱(築込側) | φ60.5x2.3  | 1680 | 1                  | STK-400       | HDZ-40 |
| 3 門枠      | φ34.0x2.3  | 4559 | 1                  | STK-400       | HDZ-40 |
| 4 茶板      | PL-100x4.5 | 788  | 1                  | SS-400        | HDZ-40 |
| 5 プレース    | φ13        | 1445 | 2                  | SS-400        | HDZ-35 |
| 6 ひし形金網   | φ3.2x56m/m |      | 1.1 m <sup>2</sup> | SWMGS-7Z-GS7) |        |
| 7 鋼管杭     | φ114.3x3.5 | 1100 | 2                  | STK-400       | HDZ-55 |

1基当り

| 雪密度 (ρ/m <sup>3</sup> ) | 鋼管杭長さ (mm) |
|-------------------------|------------|
| 0.35                    | 1100       |



\*柱にはめっきの為、湯抜き孔を適所(見苦しくない位置)に設けます。  
\*出力する用紙サイズにより、表示された縮尺とは異なる場合があります。