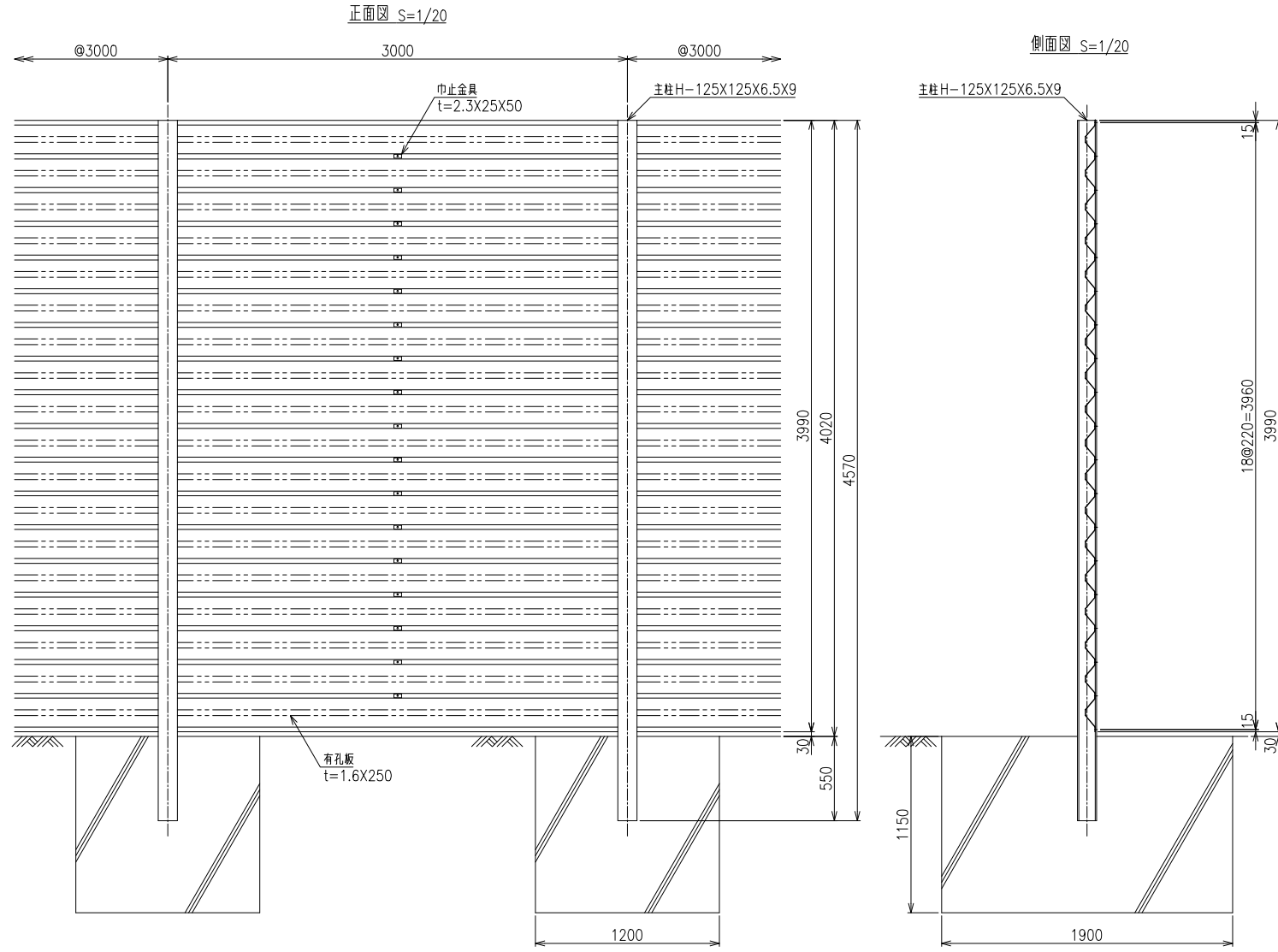


防風柵 NCH-400  
(コンクリート基礎) <カサネ張り>

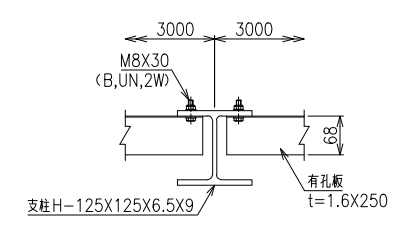


部材表

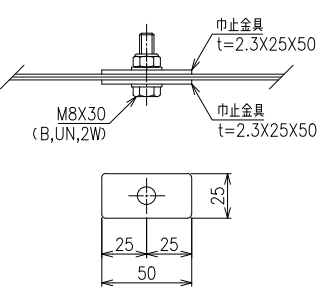
名称	形状寸法	単位	数量	単重(kg)	重量(kg)	材質	表面処理
支柱	H-125X125X6.5X9X4570	本	1	107.9	107.9	SS400	HDZ-55
有孔板	t=1.6X250X2960(A=40%)	枚	18	7.36	132.5	NSGHM400	M90(450g/㎡)
中止金具	t=2.3X25X50	枚	34	0.022	0.748	SPHC	HDZ-35
BN巾止	M8X30(B.UN,2W)	組	17	0.031	0.527	SWRCH	HDZ-35
BN折板	M8X30(B.UN,2W)	組	38	0.031	1.178	SWRCH	HDZ-35
合計					243 kg		
設計条件	・設計風圧力 Ww=1.5KN/㎡ ・有孔板の開口率40%						

1スパン(3.0m)当り

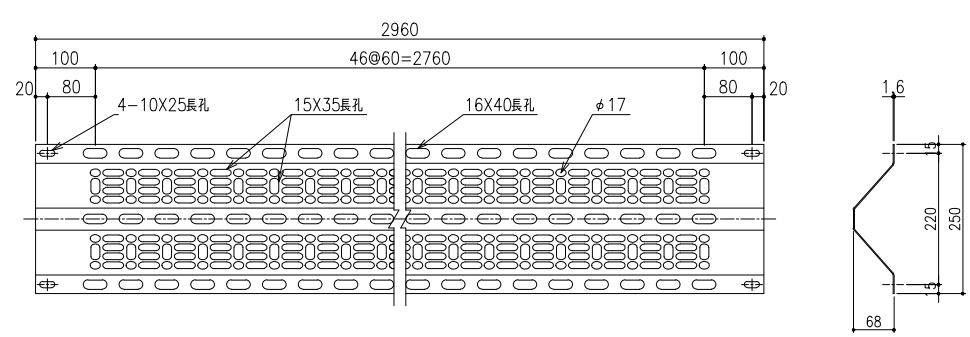
有孔板取付詳細図 S=1/6



中止金具取付詳細図 S=1/2



有孔板(開口率40%) S=1/6



名称	NCH400con		様
図番	ご参考図		分
承認	確認	担当	作成
			図示
			10.10.10

\*支柱にはめっきの為、湯抜き孔を適所(見苦しくない位置)に設けます。  
\*出力する用紙サイズにより、表示された縮尺とは異なる場合があります。