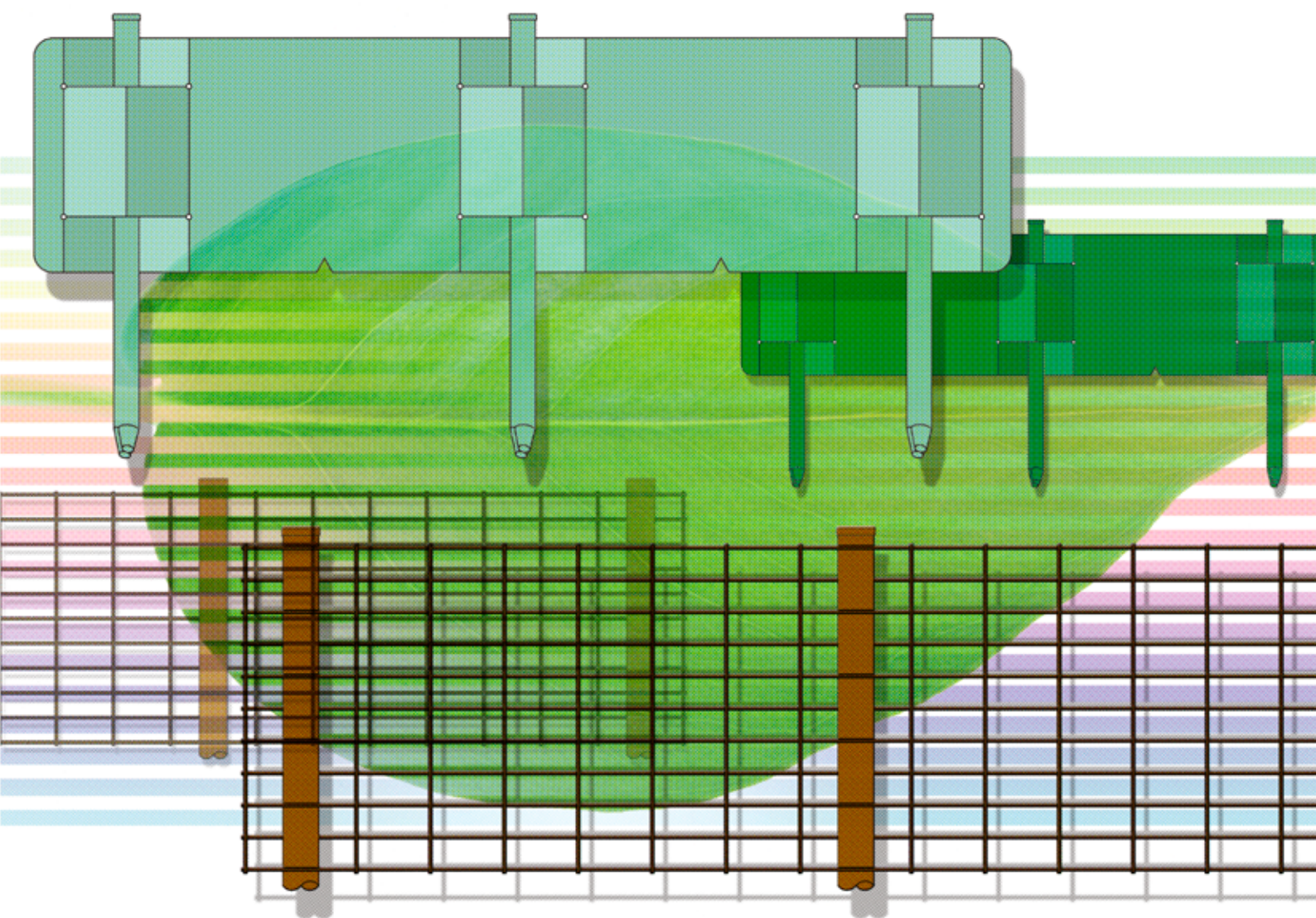


とまるくん

みどりさん

# 土留鋼板/土留植生パネル



景観との調和と抜群のコストパフォーマンス。  
選ばれる理由があります。

さまざまな場所、さまざまな条件に  
フレキシビリティでお応えします。

## 土留鋼板



## 簡易落石防護



## 河川・簡易水路・仮設水路



## 特長

### ● 組み立て易く、確かな土留効果

部材が鋼板と支柱だけなので、簡単迅速に組み立てられ、且つ支柱の先端部は特殊加工により垂直に打ち込み易くなっております。また鋼板の引っ張り強度を利用するため従来の工法より強く確かな土留効果が得られます。

### ● 広範囲な用途と安価な施工費用

鋼板のフレキシビリティを利用して、地形に応じた自由な形状に組み立てられるため様々な土留にご利用いただけます。また支柱打ち込みと鋼板差し込み等の軽作業のみで組み立てられますので、施工費用もたいへん安くあがります。

### ● 完璧な防錆対策

鋼板は日鉄ハイカラーを使用し、支柱はメッキパイプに焼き付け塗装を施してありますので、防錆対策は完璧です。しかも耐久性に優れているので、何度でも転用していただくことが可能です。

### ● 自然景観にマッチする豊富なカラーバリエーション

色メニューを、鋼板3色、支柱(雨水防止用キャップ付き)3色用意しておりますので、組み合わせにより豊富なカラーバリエーションと高級感が得られます。よって景観対策の様々なニーズにも対応可能な製品です。

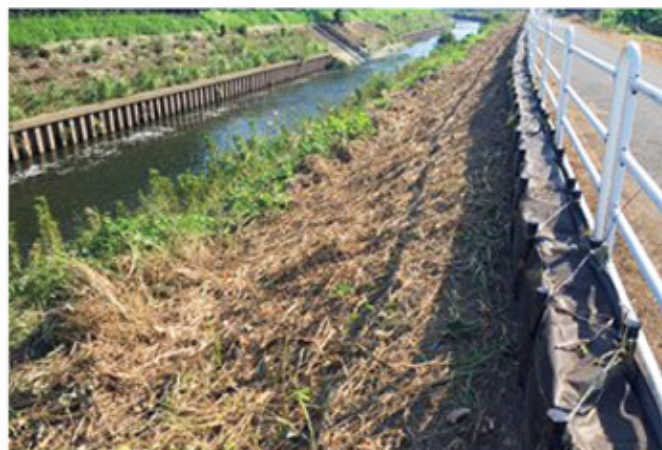
### ● 在庫管理、搬送が簡単

部材が軽量の鋼板と支柱の2点だけであり、在庫管理と搬送がきわめて容易です。よって防災対策、至急の工事等の緊急資材として在庫していただけます。

#### 土留鋼板はこんな用途があります

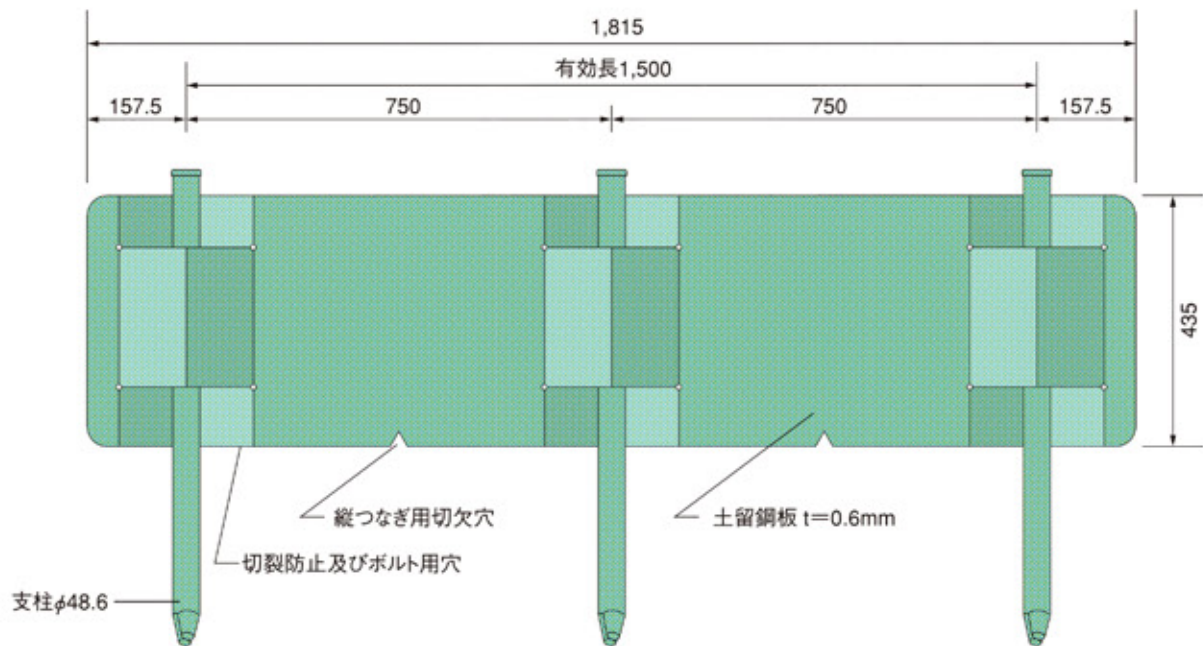
- 治山工事、砂防工事の編柵工
- 路肩の崩壊防止工
- 宅地造成の法尻の土留め工
- 洪水時の堤防緊急かさ上げ工事その他水防工事
- 原材料、土砂等の臨時置場の柵
- 海岸砂防用堆垣、静砂垣
- その他災害応急措置の工種

## その他

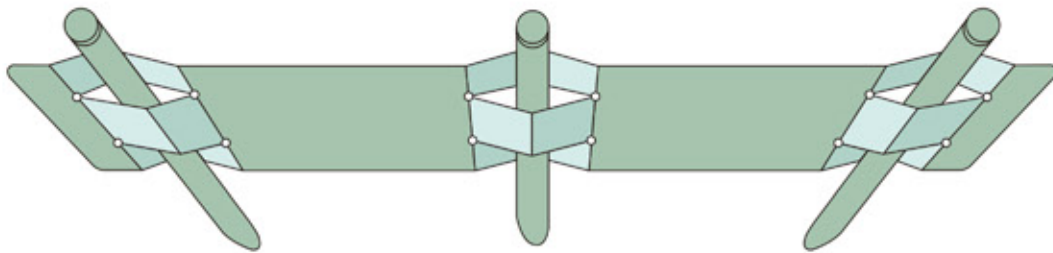


# 土留鋼板

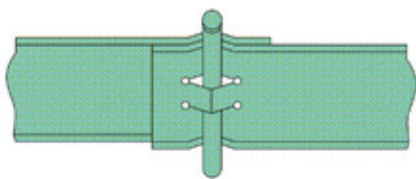
## 1 寸法図



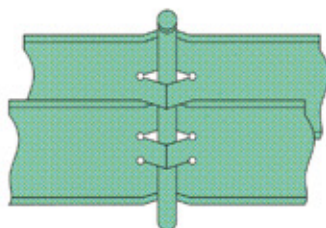
### ●斜上から見た土留鋼板の構造



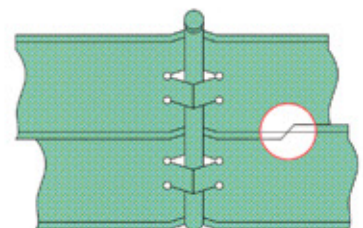
### ●土留鋼板の継ぎ方にはこんな方法が…



横つなぎの場合



縦つなぎの場合



切欠穴の場合

### ●土留鋼板の算出方法

本体の数量  $P = \text{延長}m \div 1.5$  (端数は切上げ)    支柱の数量  $P \times 2 + 1$

## 2 仕様

区分	記号	寸法 (mm)	重量kg/枚、本、個
PSW(本体)	1845	0.6 <sup>t</sup> ×435×1815	4.06
PSP(支柱)	4810	φ48.6×1000	2.73
	4815	φ48.6×1500	4.10
	4820	φ48.6×2000	5.46
	PSM CAP(鋼製キャップ)	—	—

※標準は、本体、カラー支柱、鋼製キャップのセット販売となります。

## 3 カラーコーディネート

土留鋼板は組み合わせによって、豊富なカラーバリエーションが表現できます。

本体カラー  
3色



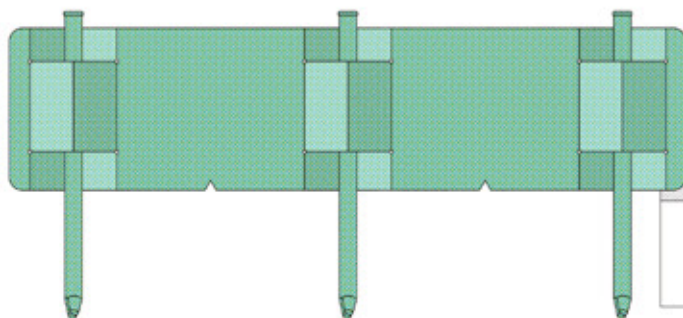
うぐいす



ダークブラウン



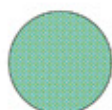
緑



組み合わせ例 1

本体カラー うぐいす  
パイプカラー うぐいす

パイプカラー  
3色



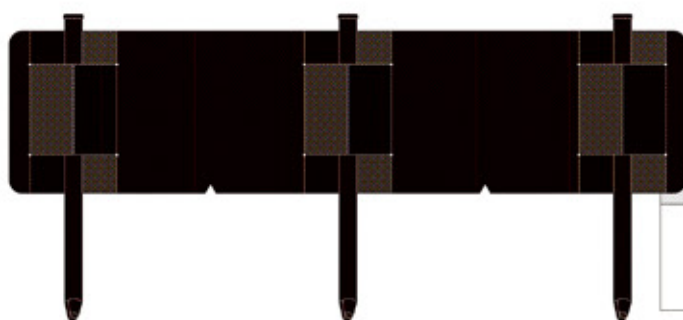
うぐいす



ダークブラウン

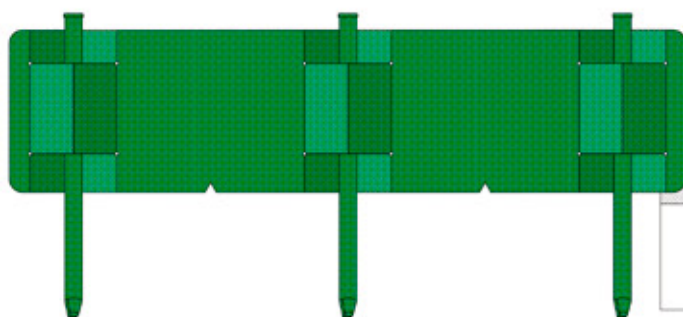


緑



組み合わせ例 2

本体カラー ダークブラウン  
パイプカラー ダークブラウン



組み合わせ例 3

本体カラー 緑  
パイプカラー 緑

\*本体カラーおよびパイプカラーは、印刷インクなどから実際の色とは異なります。

# 土留植生パネル

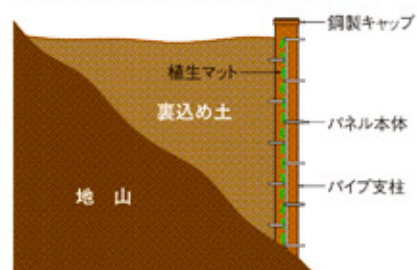
みどりさん

「土留鋼板」の進化形。  
ますます高まる緑化ニーズにお応えします。



設置後（周囲の植物と一体化）

## ●横から見た土留植生パネル



## ●ジョイント部



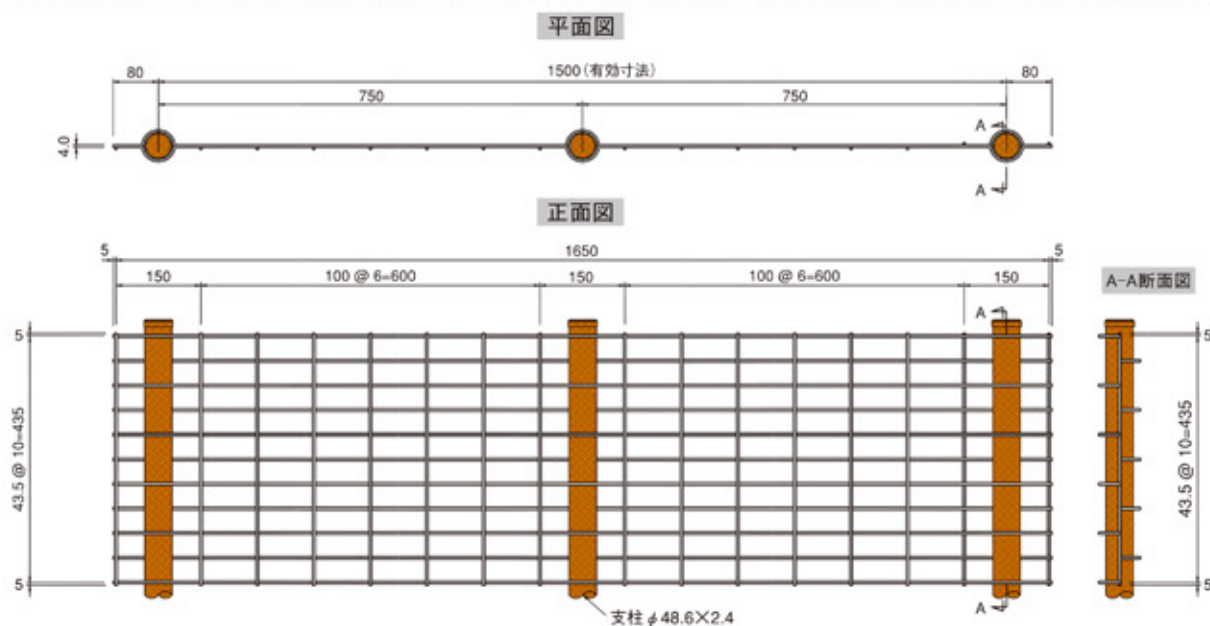
## ●土留植生パネルの算出方法（一列設置の場合）

本体・マットの数量  $P = \text{延長}m \div 1.5$  (端数は切上げ) 支柱・キャップの数量  $P \times 2 + 1$

特長

- 本体の裏側に植生マットを取付けることにより、土留の機能をもたせつつ緑化工事ができます。

1 寸法図



2 仕様

区分	記号	寸法 (mm)	重量kg/枚、本、個
PSM (本体)	1645	4.0φ×435×1650	2.65
PSM-MT (マット)	—	3.0t×500×1700	0.21
PSP (支柱)	4810	φ48.6×1000	2.73
PSM CAP (鋼製キャップ)	—	—	0.06

※標準は、本体、マット、支柱、鋼製キャップのセット販売となります。

3 植生マット (種子付き)



厚さ	配合種子 (1m <sup>2</sup> 当り)	グラム数
3mm	1. トール フェスク	12g
	2. クリーピングレッドフェスタ	4g
	3. オーチャードグラス	6g
	4. ホワイトクローバー	2g
	5. ヨモギ	2g

\*在来種も対応可能です。



## 土留鋼板/土留植生パネル



## 株式会社ニッケンフェンスアンドメタル

本社（代表）	〒101-0021 東京都千代田区外神田4-14-1	秋葉原UDX13階	☎03(6625)6400	FAX03(6625)6401
	フェンス関東支店		☎03(6625)6410	
	メタル関東支店		☎03(6625)6420	
札幌支店	〒060-0042 札幌市中央区大通西5-11-1	電通恒産札幌ビル5階	☎011(208)6111	FAX011(208)2077
東北支店	〒980-0811 仙台市青葉区一番町3-6-1	一番町平和ビル9階	☎022(263)2311	FAX022(263)2739
名古屋支店	〒460-0003 名古屋市中区錦2-13-19	瀧定ビル6階	☎052(265)8501	FAX052(265)8572
大阪支店	〒541-0042 大阪市中央区今橋4-1-1	淀屋橋三井ビルディング3階	☎06(6202)1270	FAX06(6202)1273
中国営業所	〒730-0017 広島市中区鉄砲町10-12	広島鉄砲町ビルディング13階	☎082(511)0866	FAX082(223)0538
九州支店	〒812-0025 福岡市博多区店屋町5-18	博多NSビル2階	☎092(281)9900	FAX092(281)9905

●ホームページもご覧ください <https://www.nfe-kenzai.co.jp>

代理店