

特許取得済



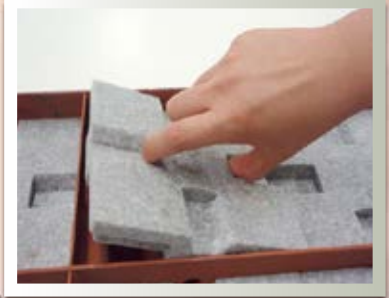
NIPPON STEEL

メタルウォーマー

メタルフォーム専用断熱・保温マット
抜群の養生効果!



脱着が
簡単!



メタルウォーマー製品特性

特長

- ☆厚さ24mmの発泡体でコンクリートの養生熱を外気温から保護
- ☆接着剤や専用用具不要で簡単に取付け取外し可能
- ☆フックボルトやUクリップが今まで通り使用可能
- ☆フォームタイ等周辺資材も従来そのまま使用可能
- ☆メタルフォームの大組パネル、システム化も問題無し
- ☆勿論、熱伝導率が低い(木質パネルの1/3以下 下表参照)
- ☆接着剤不要で簡単に取り付け、しかも風や衝撃では外れない
- ☆Uクリップやフックボルトは従来通り使用可能
- ☆フォームタイや型枠周辺資材もそのまま使用可能
- ☆カッターで簡単に孔明けや切断加工ができる
- ☆取外しは引抜くだけ
- ☆繰り返し使用が可能
- ☆高性能で経済的
- ☆耐熱性に優れている
- ☆リサイクル可能^{*1}
- ☆伸びるので引き裂きに強い
- ☆表面保護性に優れている
- ☆対薬品に優れている
- ☆フロンガスを使用していない

- ★直接火気にさらすと多くの合成樹脂発泡体同様燃焼するので火気には十分注意が必要
- ★異物が混入するとダイオキシンが発生するので焼却処理は許可を受けた処理場以外では扱えない

※1.リサイクルするには諸条件があります。担当にお問い合わせ下さい。

製品仕様

■寸法 / 150×150×24mm

■材質 / 発泡ポリエチレン (EPE) 38倍

(この素材は主に・静電対策部材や精密機器などの包装緩衝材に使用されています)

EPE (38) 物性

項目	試験方法	単位	
圧縮永久歪	JIS K6767:1999	%	5.5
吸水率	JIS K6767:1999	g/cm ³	0.02以下
熱伝導率	JIS A1412-2:1999	W/m·K	0.04

一般特性比較

	EPE	EPP	EPS
原料	LLDPE	PP	EPS
耐油性	◎	◎	×
耐薬品性	◎	◎	△
強度	○	○	×
融着加工性	◎	○	×
抜き加工性	○	○	×

EPP:発泡ポリプロピレン
EPS:発泡スチロール

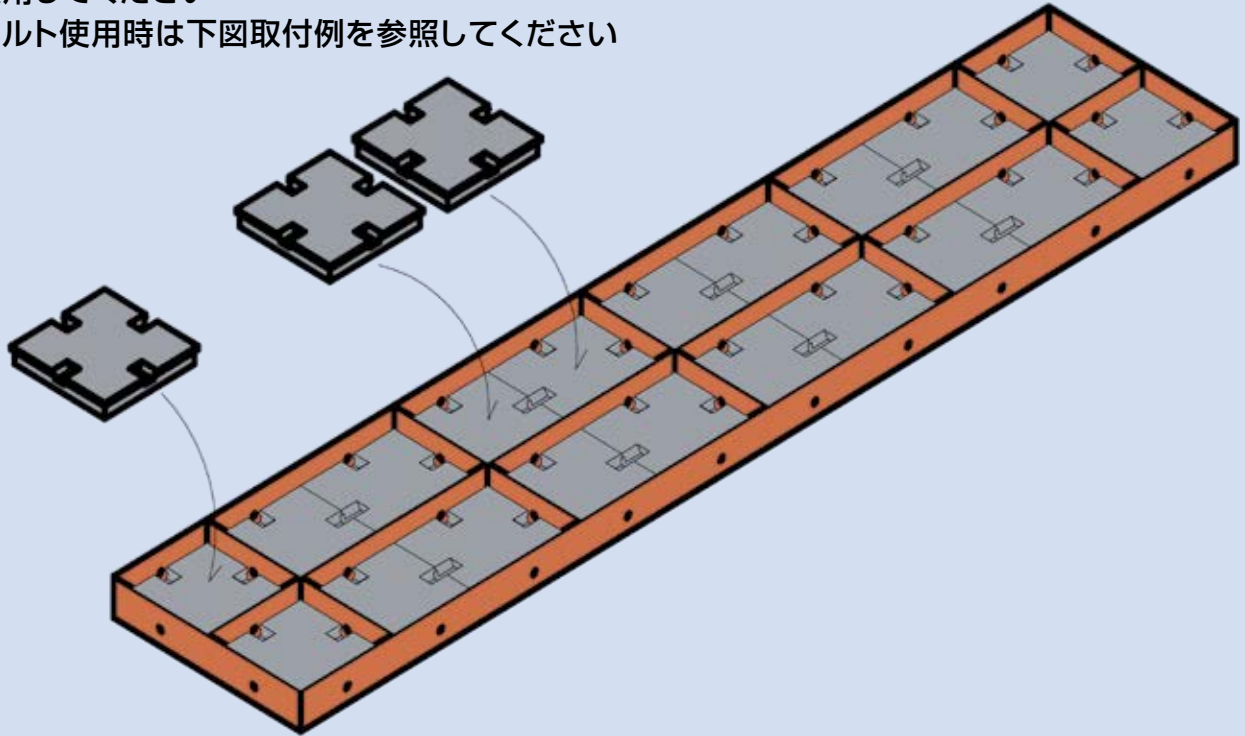
熱伝導抵抗比較

材料	熱伝導率	単位	厚さ m	熱伝導抵抗値	単位
炭素鋼	54.65	W/m·K	0.0023	4.2×10^{-5}	m ² ·k/W
EPE (38)	0.044		0.0215	0.489	
木質合板	0.163		0.012	0.0736	

但し、断熱材の厚さは平均値です。熱伝導率は、文献によって違いがあります。

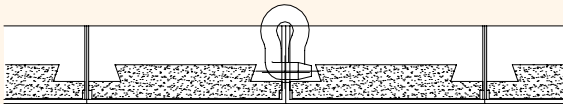
取付方法はいたって簡単!

- Uクリップを使用する場合は凹がある面を上にしてリブ間に押し込むだけ
- 200幅、100幅、その他のリブ幅に使用する場合予めカッターで必要幅にカットして使用してください
- ボルト使用時は下図取付例を参照してください



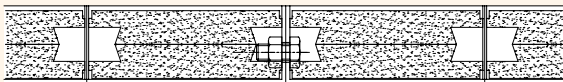
取付例

Uクリップ接合時



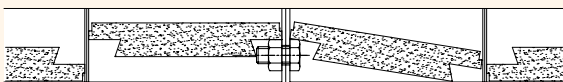
通常使用時
断熱(保温)材

断熱性能を高める時



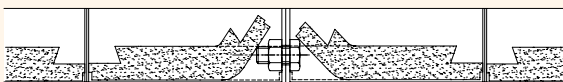
2枚重ね使用

ボルトナット接合時



逆さ設置

ボルトナット接合時



スリット切り込み
部分変形

注) 先付け標準仕様でもボルトナット接合は可能です。

使用数量(サイズ別)

サイズ	数量(枚)	備考
300×1800	24	
300×1500	20	
300×1200	16	
300×1000	14	一部カット必要
300×900	12	
300×600	8	
200×1800	16	カット必要
200×1500	14	//
200×1200	11	//
200×1000	10	//
200×900	8	//
200×600	6	//
150×1800	12	
150×1500	10	
150×1200	8	
150×1000	7	一部カット必要
150×900	6	
150×600	4	
100×1800	8	カット必要
100×1500	7	//
100×1200	6	//
100×1000	5	//
100×900	4	//
100×600	3	//

但し、数量は参考値です

支店・営業所一覧

株式会社ニッケンフェンス&メタル

ホームページ <http://www.nfe-kenzai.co.jp>

■本 社	〒101-0021 東京都千代田区外神田4-14-1 秋葉原UDX		
代 表		TEL.03(6625)6400	FAX.03(6625)6401
フェンスグループ		TEL.03(6625)6410	
フェンス技術グループ		TEL.03(6625)6430	
メタル営業室		TEL.03(6625)6420	
メタル技術グループ		TEL.03(6625)6420	

■支店・営業所

札幌支店	〒060-0062 札幌市中央区南二条西9-1-2 サンケン札幌ビル	TEL.011(208)6111	FAX.011(208)2077
東北支店	〒980-0811 仙台市青葉区一番町3-6-1 一番町平和ビル	TEL.022(263)2311	FAX.022(263)2739
名古屋支店	〒450-0003 名古屋市中村区名駅南2-13-18 NSビル	TEL.052(564)7281	FAX.052(564)7551
大阪支店	〒541-0042 大阪市中央区今橋4-1-1 淀屋橋三井ビルディング	TEL.06(6202)1270	FAX.06(6202)1273
中国営業所	〒730-0017 広島市中区鉄砲町10-12 広島鉄砲町ビルディング	TEL.082(511)0866	FAX.082(223)0538
九州支店	〒812-0025 福岡市博多区店屋町5-18 博多NSビル	TEL.092(281)9900	FAX.092(281)9905

■ご注意とお願い

- ・本資料に記載された技術情報は、製品の代表的な特性や性能を証明するためのものであり、「規格」の規定事項として明記したものを除き、保証を意味するものではありません。
 - ・本資料に記載されている情報の誤った使用または不適切な使用等によって生じた損害につきましては責任を負いかねますのでご了承ください。
 - ・また、これらの情報は、今後予告なしに変更される場合がありますので、最新の情報については、各担当部署にお問合わせください。
- 本資料に記載された内容の無断転載や複製はご遠慮ください。

取扱い特約店